

# Éclats d'émotions

SAISON  
CULTURELLE  
2026  
2027

THÉÂTRE

DANSE

MUSIQUE

HUMOUR

JEUNE PUBLIC



THÉÂTRE  
Antoine  
**WATTEAU**

# ÉDITO

**Chères Nogentaises, chers Nogentais,**

Que penserait Antoine Watteau s'il franchissait aujourd'hui les portes du théâtre qui porte son nom ? Lui qui aimait tant les comédiens, les musiciens, les danseurs et les personnages de théâtre aurait sans doute été séduit par cette saison 2026-2027, tant elle multiplie les rencontres, les univers et les émotions.

Au fil des mois, nous dînerons chez Valéry Giscard d'Estaing avant de retrouver Shakespeare et Racine. Nous traverserons les Halles du Ventre de Paris, nous embarquerons sur le Mississippi avec Huckleberry Finn, nous suivrons les rêves incertains de Paradoxal, nous assisterons à des prouesses de cirque, de danse verticale et même de roller. Pendant ce temps, Benjamin Biolay fera vibrer le Pavillon Baltard tandis qu'Andromaque s'invitera sur la scène du Théâtre Antoine Watteau.

Quelle palette aurait-il fallu à Watteau pour peindre une telle saison ? Sans doute une palette immense, capable de saisir à la fois les couleurs du théâtre classique et celles de la création contemporaine, les éclats du rire et les ombres de la tragédie, l'énergie du cirque, la grâce de la danse, la puissance de la musique et l'émerveillement des spectacles destinés aux plus jeunes.

Cette diversité n'est pas un hasard. Elle reflète notre ambition pour la culture à Nogent-sur-Marne : une culture ouverte, vivante, exigeante et accessible à tous. Une culture qui invite au voyage sans quitter sa ville, qui nous fait découvrir d'autres horizons tout en nous rassemblant.

Je tiens à remercier l'ensemble des artistes, des équipes du Théâtre Antoine Watteau et des partenaires qui rendent cette aventure possible.

**Je vous souhaite une saison riche en découvertes, en émotions et en belles surprises.**

**Gilles HAGÈGE**

*Maire*

*Vice-président de la Métropole du Grand Paris*

*Président de la régie personnalisée*

*Théâtre Antoine Watteau-Pavillon Baltard*

Nous vivons aujourd'hui dans un monde où le quotidien nous pèse parfois, où le rêve a du mal à émerger, où la douceur est difficile à trouver.

De quoi avons-nous besoin ? Nous évader, trouver un lieu accueillant où nous pourrions oublier quelques instants le monde et ses problèmes.

Cette saison 2026/2027 du Théâtre Antoine Watteau a été conçue pour vous permettre cette échappée : nous l'avons imaginée résolument gaie, dynamique et pleine de vie. Pour que venir au théâtre soit pour vous une parenthèse joyeuse et conviviale. Une parenthèse où les enfants et les adultes peuvent également partager du temps ensemble. Une parenthèse où rencontrer les artistes se fait aussi au bord de la scène, lors de rencontres, d'ateliers, de conférences...

Notre objectif est simple : vous offrir le temps d'un spectacle des bulles de bonheur, d'émotion, mais aussi de réflexion car le spectacle nous questionne toujours sur notre rapport au monde. Qu'il soit joué, sonorisé, dansé, ce monde en mouvement reste le terrain de jeu des artistes que nous accueillons, qui s'en emparent avec énergie, humour et parfois un peu de férocité - et cela nous fait du bien !

Derrière tous les discours anxiogènes, retrouvons ensemble le bonheur de voir ou écouter les mots d'Hugo, Shakespeare, Koltès, Mozart ou Ibsen. Interrogeons-nous sur comment être ensemble, comment créer ensemble, comment grandir ensemble, comment rire ensemble...

Questionnons le monde, questionnons la vie. Et vivons-la, ensemble, dans la salle, avec ceux qui la repensent pour vous, avec vous - et pour qui les jours sont loin d'être faciles : les artistes. Ils sont prêts, nous sommes prêts : nous vous attendons !

**Emmanuelle OSOUF-SOURZAT**

*Directrice du Théâtre Antoine Watteau*

# INFOS PRATIQUES

## RÉSERVATIONS

### À L'ACCUEIL DU THÉÂTRE

L'accueil et la billetterie du Théâtre Antoine Watteau sont ouverts du mercredi au samedi de 14h à 18h (hors vacances scolaires).

Place du Théâtre, Nogent-sur-Marne.

### PAR TÉLÉPHONE AU 01 48 72 94 94

Du mercredi au samedi de 14h à 18h (hors vacances scolaires) et une heure avant chaque spectacle.

### EN LIGNE SUR NOTRE SITE

[theatreantoinewatteau.fr](http://theatreantoinewatteau.fr)

## VENIR AU THÉÂTRE

**Théâtre Antoine Watteau - Place du Théâtre, 94130 Nogent-sur-Marne.**

**AUTOROUTE A4** / Au niveau de la Porte de Bercy en venant de Paris, prendre la sortie n° 5 « Nogent-sur-Marne ». **Stationnement facile.**

**RER E** / Direction Villiers-sur-Marne, station : Nogent-Le Perreux.

**RATP** / Autobus 114-116-120-210-317 - Arrêt : Gare de Nogent-Le Perreux

SUIVEZ-NOUS SUR



Licences entrepreneur de spectacles : L-R-22-013030 / L-R-22-013034 / L-R-22-013038 / L-R-22-013037

Les programmes et distributions annoncés dans cette brochure sont susceptibles de modifications.

## TARIFS & ADHÉSION

### ADHÉREZ !

#### Plein d'avantages pour 12€ !

En adhérant au Théâtre vous pouvez bénéficier sur l'ensemble des spectacles d'un tarif préférentiel. Nous vous offrons une invitation au spectacle de votre choix (uniquement tarif B ou C) pour venir accompagné. Vous profiterez également de tarifs avantageux dans certaines de nos structures partenaires (Centre des bords de Marne, Cinéma Royal Palace...).

La carte d'adhésion est nominative et personnelle.

TARIFS A	
35€	Tarif plein
30€	Tarif adhérent
32€	Tarif réduit 1 (personnes de + 65 ans, groupes à partir de 8 personnes)
28€	Tarif réduit 2 (demandeurs d'emploi, bénéficiaires des minimas sociaux)
23€	Tarif réduit 3 (étudiants et jeunes de - 26 ans)

TARIFS B	
22€	Tarif plein
17€	Tarif adhérent
20€	Tarif réduit 1 (personnes de + 65 ans, groupes à partir de 8 personnes)
14€	Tarif réduit 2 (demandeurs d'emploi, bénéficiaires des minimas sociaux)
12€	Tarif réduit 3 (étudiants et jeunes de - 26 ans)

TARIFS C	
12€	Tarif plein
10€	Tarif adhérent
8€	Tarif réduit (personnes de + 65 ans, groupes à partir de 8 personnes, demandeurs d'emploi, bénéficiaires des minimas sociaux, étudiants et jeunes de - 26 ans)
5€	Tarif réduit - 3 ans (pour les spectacles dédiés aux enfants de moins de 3 ans)

+1€ pour les achats en ligne (frais de dossier)

## TARIFS SPÉCIAUX

**Festival de Marne** (concerts au Pavillon Baltard) :

*Benjamin Biolay* - samedi 17 octobre 2026

**Tarif plein : 45€ ; Tarif réduit et adhérent : 40€**

**Festival Sons d'hiver :**

*Carte Blanche à Immanuel Wilkins* - jeudi 4 février 2027

**Tarif plein : 22€ ; Tarif plus de 65 ans et groupes de plus de 8 personnes : 17€ ;**

**Tarif adhérents, moins de 26 ans, étudiants et bénéficiaires des minima sociaux : 14€**

**Étonnez vos oreilles !** (Découvertes musicales en famille) - **Tarif unique : 8€**

**Ateliers autour des spectacles :**

- ▶ Atelier parents-enfants – *Voir le jour* : **6€**
- ▶ Atelier parents-enfants – *Frasques, Sans regrets et Arbre Abuela* : **10€**
- ▶ Visite du Pavillon Baltard – *Le ventre de Paris* : **10€**

### LES SOIRS DE SPECTACLE

Ouverture du bar une heure avant et une heure après chaque représentation.

#### IMPORTANT

Le placement est numéroté sur l'ensemble de nos spectacles (hors festivals, représentations hors-les-murs, À l'ombre des grands arbres, Les drôles de petites bêtes et *Voir le jour*).

Les enfants de moins de 12 ans doivent être accompagnés.

La durée des spectacles mentionnée dans cette brochure est fournie à titre indicatif et ne constitue pas un engagement.

Il est interdit de filmer, photographier ou enregistrer une représentation. Les contrevenants à cette disposition pourront se voir contraints de quitter la salle et de restituer les enregistrements.

Les billets émis ne sont ni échangeables ni remboursables.

# MOZART, OPÉRA INTIME

Le Capriccio Français

MUSIQUE

HORS LES MURS > Bib. Smith-Lesouëf - 14 bis, rue Charles VII

**SAMEDI 12 ET DIMANCHE 13 SEPTEMBRE  
2026 / 15H ET 17H** > Durée 1h

À partir de 12 ans

Tarifs B

**Le Capriccio Français fait dialoguer les opéras et la correspondance de Mozart pour vous plonger dans son intimité... et susciter votre curiosité.**

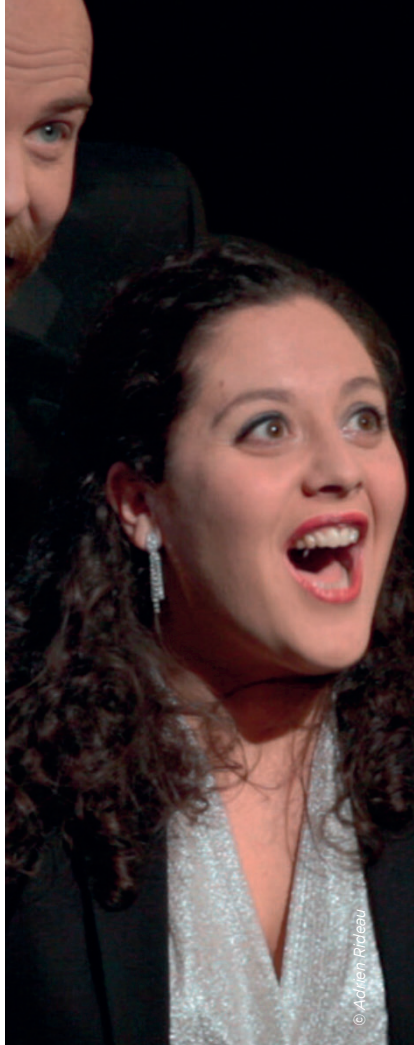
Un concert qui propose une expérience immersive, mêlant émotion, virtuosité et proximité avec les musiciens. Une invitation à redécouvrir Mozart sous un angle intime, vivant et profondément humain.

La correspondance de Mozart est riche d'une dizaine de volumes, abordant des sujets intimes, musicaux, sociaux... Des affres de la composition au caractère décidément mal élevé des Parisiens, des joies de l'amour naissant à la douleur de la perte d'un être cher, Mozart nous narre au jour le jour, tout ce qui fait un homme, qu'il soit né au XVIII<sup>e</sup> siècle ou au XXI<sup>e</sup> siècle.

Le Capriccio Français a puisé dans six de ses opéras dont *Les Noces de Figaro*, *La Flûte enchantée* ou encore *La clémence de Titus*.

Direction musicale et récitant **Philippe Lefèvre**.

Soprano **Félicité Grand**, mezzo-soprano **Rebecca Delas**, baryton **Eddy Lukau**, clavecin **Hélène Dufour**.





# SANS REGRETS ?

The Rat Pack Compagnie

CIRQUE

**VENDREDI 2 OCTOBRE 2026 / 20H30** > Durée 1h

À partir de 6 ans

Tarifs B

## Et si tout s'arrêtait demain ? Que feriez-vous de votre dernière nuit ?

Sur scène, deux personnages que tout oppose se lancent dans une course effrénée contre le temps, entre acrobaties spectaculaires et performances saisissantes. Portés par l'adrénaline et l'humour, lorsque chaque seconde pourrait être la dernière, ils défient le chaos dans un ballet aussi explosif que poétique.

Le son résonne en live avec Supa Jay (Scratch Bandits Crew), tandis que la vidéo métamorphose la scène en un décor mouvant, brouillant les frontières entre réel et illusion. Le ciné-cirque-concert prend vie sous vos yeux pour une immersion totale.

## Alors, prêts à tout lâcher pour plonger dans l'inconnu ? Sans regrets ?

D'après une idée originale de **Xavier Lavabre**, **Ann-Katrin Jornot** et **Supa-Jay**.

Mise en scène **Cie The Rat Pack & Régis Truchy**.

Avec **Ann-Katrin Jornot**, **Xavier Ortega Lavabre** et **Jérémy « Supa-Jay » Delorme**.

Musique **Jérémy « Supa-Jay » Delorme**, vidéo **Pluie fine** aka **Stéphane Bordonaro** épaulé par **Cyril Vernuse**, lumière **Sébastien Choriol**, scénographie **Claire Jouët Pastré**, construction **Florent Coutil**, **Remi Kops**, costumes **Pierre Yves Loup Forest**.

### ATELIER PARENTS-ENFANTS

**Samedi 3 octobre de 10h30 à 12h • 10€**

Les participants découvriront différentes façons de porter, soutenir et être porté, dans un moment de partage.



# LA CRISE

Adapté du film de Coline Serreau

COMÉDIE

**SAM. 10 OCTOBRE 2026 / 20H30** > Durée 1h40

À partir de 12 ans

Tarifs A

**Une satire vive, joyeuse, acide, plus actuelle que jamais.**

Brillant avocat parisien, Victor se réveille un jour pour apprendre successivement deux mauvaises nouvelles : sa femme le quitte et son patron le licencie. Totalement bouleversé, il cherche du réconfort auprès de ses amis et de sa famille. Le hic, c'est que tout ce petit monde est bien trop plongé dans ses propres problèmes pour compatir aux tourments de Victor.

Coline Serreau livre une adaptation, à l'époque d'aujourd'hui, de son film culte des années 80 avec Vincent Lindon, Patrick Timsit, Zabou Breitman et Maria Pacôme, pour lequel elle a reçu en 1993 le César du Meilleur Scénario. **Une comédie irrésistible et la radiographie féroce d'une époque non révolue.**

D'après un scénario, des dialogues et un film de **Coline Serreau**.  
Avec **Coline Serreau, Mahaut Leconte, Anna Flori-Lamour, Baptiste Gonthier, Nathanaël Serreau, Emmanuel Lemire** et **Benjamin Baffie**.

# VOIR LE JOUR

La Mandarine Blanche

Librement adapté du livre d'Emma Giuliani

THÉÂTRE D'OBJETS ET MUSIQUE

**DIMANCHE 11 (16H30), LUNDI 12 & MARDI 13**

**(10H & 14H30) OCT. 2026 > Durée 30min**

À partir de 2 ans

Tarifs C

**Une invitation délicate à un voyage entre lenteur et fascination.**

Une petite coccinelle part à la découverte du vaste monde. Du lever du jour à la tombée de la nuit, elle emprunte les voies de la nature, côtoie insectes, herbes et fleurs, et va à la rencontre d'un enfant, d'une femme, d'un vieillard... Instantanés de vie.

Un univers musical mêlant harpe, percussions, voix et petites chansons embrasse la magie d'un livre où les pages naissent, se peignent, se découpent, glissent, s'envolent - et se fabriquent en lumière sous les yeux des enfants.

Mise en scène **Alain Batis**.

Comédienne et musicienne **Emma Barcaroli**, comédien et marionnettiste **Thierry Desvignes**, scénographie **Thierry Desvignes** avec la collaboration de **Sandrine Lamblin**, lumière **Nicolas Gros**, musique et chansons **Emma Barcaroli** avec la collaboration de **Guillaume Jullien**.

## ATELIER PARENTS-ENFANTS

**Dimanche 11 octobre de 10h à 12h • 6€**

Création d'un jardin de papier peuplé de petites créatures à plier, découper, assembler et animer.





# LE VENTRE DE PARIS

Cie Nar6 - Anne Barbot

D'après Émile Zola

THÉÂTRE

**JEUDI 15 OCTOBRE 2026 / 20H30** > Durée 2h40

À partir de 15 ans

Tarifs B

***Faire entendre Zola au théâtre ? L'idée était alléchante. Elle se révèle lumineuse, le spectacle étant de ceux qui sortent du lot.*** Joëlle Gayot, Le Monde

Lisa et son mari Quenu mènent une existence paisible avec leur petite fille Pauline, au cœur de leur charcuterie florissante qui fait l'unanimité dans le quartier des Halles. Mais tout bascule avec le retour inattendu de Florent, le frère de Quenu, après huit ans passés au bagne. Ce retour ébranle l'équilibre de la famille. Alors que Quenu se laisse séduire par les idées révolutionnaires de son frère, Lisa échafaude un plan subtil pour ramener son mari à la raison et empêcher Florent de compromettre l'harmonie familiale.

Un spectacle comme une conversation entre hier et aujourd'hui : Zola tend un miroir où le XIX<sup>e</sup> siècle renvoie l'écho du XXI<sup>e</sup>, à travers cet ancien monde, Anne Barbot cherche à éclairer le nôtre.

Mise en scène **Anne Barbot**.

Adaptation et écriture **Anne Barbot** et **Agathe Peyrard**, collaboration artistique **Richard Sandra**.

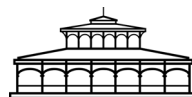
Avec **Philippe Bérodot**, **Benoit Carré**, **Benoit Dallongeville**, **Ghislain Déclety**, **Sonia Georges**, **Jennie-Anne Walker**, **Lilou Benegui**.

Scénographie et lumière **Camille Duchemin**, costumes **Gabrielle Marty**, création musique **Loïc Leroux**.

— VISITE THÉÂTRALISÉE DU PAVILLON BALTARD —

**Lundi 12 octobre à 19h • 10€**

Avec Vincent Villette, conservateur du patrimoine, et Richard Sandra, collaborateur artistique du spectacle.





# BENJAMIN BIOLAY

## Le Disque Bleu

1<sup>ère</sup> partie : Alice on the Roof

## AU PAVILLON BALTARD

CONCERT DEBOUT

**SAMEDI 17 OCTOBRE / 20H** > Durée 2h

Ouverture des portes à 19h

Tout public

Tarifs Festival de Marne

Digne héritier de la grande **chanson française**, Benjamin Biolay est auteur, compositeur, interprète et producteur. Il est l'architecte d'un son qui mêle élégance orchestrale et modernité pop. Depuis le succès retentissant de *Rose Kennedy* en passant par le triomphe de *Grand Prix*, il n'a cessé de réinventer son art. Ses textes, empreints d'une mélancolie cinématographique et d'une précision poétique, racontent les dérives du cœur et les chroniques urbaines avec une voix singulière.

# FESTIVAL DE MARNE



# LA DAME DE LA MER

La Mandarine Blanche

de Henrik Ibsen

D'après la traduction de Maurice Prozor, adaptation Géraldine Martineau.

THÉÂTRE

**VENDREDI 6 NOVEMBRE 2026 / 20H30** > Durée 1h50

À partir de 14 ans

Tarifs B

**Une œuvre poétique empreinte de contes et de légendes nordiques, entre monde réel et monde surnaturel.**

La pièce se déroule en été au bord d'un fjord en Norvège, où vit la famille recomposée du docteur Wangel avec ses deux filles issues d'un premier mariage, Bolette et Hilde, toutes deux en quête d'émancipation. Dans un rituel journalier, Ellida, La Dame de la mer se baigne jusqu'au jour où « l'Etranger », marin disparu avec lequel elle est lié par un pacte secret, revient... L'équilibre fragile de la famille vacille et confronte Ellida à un choix existentiel.

Cette pièce de 1888 offre une partition éminemment actuelle sur la question de la liberté individuelle, de la libération de la parole et de l'affirmation du féminin.

Mise en scène **Alain Batis**. Dramaturgie : **Jean-Louis Besson**.

Avec **Pierre Cachia**, **Laurent Desponds**, **Anthony Gerreboo**, **Yasmine Haller**, **Emilie Lehuraux**, **Julie Piednoir**, distribution en cours.

Scénographie **Sandrine Lamblin**, musique **Cyriaque Bellot**, lumière **Nicolas Gros**, costumes **Jean-Bernard Scotto**, coiffures et maquillages **Judith Scotto**, chorégraphie **Amélie Patard**, régie lumière **Nicolas Gros**, régie son **Garance Perachon-Monnier**.



# LE ROI LEAR

Compagnie Théâtre Amer

De William Shakespeare

THÉÂTRE

**MARDI 10 NOVEMBRE 2026 / 20H30** > Durée 2h

À partir de 13 ans

Tarifs B

Lear, roi vieillissant et orgueilleux, décide de diviser son royaume entre ses trois filles en fonction de l'amour qu'elles lui portent. Cette décision, prise dans l'aveuglement de la vanité, engendre un chaos irrémédiable, où trahisons, folies et luttes pour le pouvoir se multiplient.

Dans une nouvelle traduction restitue toute la force poétique et la modernité du texte shakespearien, portée par une troupe de comédiens-musiciens, une scénographie monumentale et une mise en scène mêlant baroque et cabaret glam rock, cette tragédie interroge avec intensité notre rapport à la domination et à la transmission.

Mise en scène **Mathieu Coblenz**. Co-directeur scénographe créateur lumière **Vincent Lefèvre**. Traducteur **Emmanuel Suarez**, création des costumes **Patrick Cavalié** avec l'aide de **Sandra Billon**, composition, jeu et musique **Jo Zeugma**, jeu et musique **Florent Chapellière**, **Maud Gentien**, **Julien Large**, **Laure Pagès**, **Camille Voitellier**, **Florian Westerhoff**.



# JEANNE CHERHAL

*Jeanne*

CHANSON

**SAMEDI 14 NOVEMBRE 2026 / 20H30** > Durée 1h45

Tout public

Tarifs A

Jeanne Cherhal s'est fait connaître au début des années 2000 avec ses chansons pleines d'audace, d'humour et de profondeur. Autrice, compositrice, chanteuse, bassiste et passionnément pianiste, elle est devenue un nom incontournable de la scène musicale française en signant six albums.

C'est à Benjamin Biolay qu'elle a confié la réalisation de son nouvel album *Jeanne*.

Plus libre que jamais, elle puise dans leur belle connivence une énergie réjouissante, un son enveloppant et un goût de l'aventure bienvenu.

Chant et piano **Jeanne Cherhal**, batterie **Philippe Entressangle**, basse **Nathy Cabrera**, guitares **Paul Pavillon**, clavier et trompette **Roman Reidid**.



# ARBRE ABUELA

Théâtre du Shabano

THÉÂTRE D'OBJETS ET D'OMBRES

**JEUDI 19 NOVEMBRE 2026 / 14H30**

**VENDREDI 20 NOVEMBRE 2026 / 10H ET 14H30**

**SAMEDI 21 NOVEMBRE 2026 / 16H** (tout public)

> Durée 1h

À partir de 7 ans

Tarifs C

Inspirée par les écrits du botaniste Francis Hallé *-La vie des arbres*, la compagnie Shabano explore la merveilleuse horlogerie souterraine qui relie et régénère les forêts du monde. Susan a dix ans. Pendant les grandes vacances, elle explore une forêt savoyarde guidée par sa grand-mère Abuela, venue d'Amazonie. Ensemble, elles traversent les paysages d'ici et évoquent les forêts d'ailleurs, entre souvenirs intimes et récits mythologiques.

*Arbre Abuela* est un voyage où l'intime se mêle avec la destinée d'une des plus grandes forêts tropicales, qui fait respirer toute la planète.

Mise en scène et conception **Valentina Arce**. Écriture et adaptation **Julie Rossello-Rochet**.

Scénographie **Jane Joyet**, dramaturgie **Marion Platevoet**, collaboration à la mise en scène **Mélicia Baussan**, création et recherche visuelle **Olivier Vallet** et **Mélusine Thiry**, création sonore **Dorian Vernet**, création lumière **Olivier Vallet**, conseil sur l'iconographie et la culture d'Amazonie **Nahomi Del Aguila**.

— BALADE ATELIER DANS LE BOIS DE VINCENNES —

**Samedi 21 novembre de 13h à 15h • 10€**

Écriture d'un texte, d'un haïku ou construction de marionnettes éphémères, lecture partagée.



# PASSAGE

Cie Xuan Le

DANSE, ROLLER, CIRQUE

**JEUDI 26 NOVEMBRE 2026 / 20H30** > Durée 1h

À partir de 5 ans

Tarifs B

Dans l'obscurité, une silhouette avance et s'installe face à une machine énigmatique. Un autre être surgit, immobile, posé sur ses rollers. Pantin ou humain suspendu ? Là-haut, une figure féminine s'élève, danseuse aérienne glissant avec grâce dans les airs. Entre eux, une corde tendue relie le ciel à la terre : un fil sensible et fragile qui nous invite à entrer, doucement, en conversation avec l'invisible comme un souffle entre deux mondes.

*Passage* se déploie comme un conte philosophique, visuel et musical. Trois langages s'y croisent -danse verticale, danse sur roller et musique live - pour interroger le lien fragile et fascinant entre l'humain et la part d'inconnu qui traverse toute existence.

Direction artistique **Xuan Le**. Chorégraphie **Francisca Alvarez** et **Xuan Le**.

Avec **Francisca Alvarez**, **Mikaël Charry** et **Xuan Le**.

Composition et live musicale **Modegeist** / **Mikaël Charry**, lumière **Paul Argis**, accompagnement dramaturgique **Xuân-Lan Bui Khac**, costumes **Peggy Housset**, système fumée **Laurent Boulanger**, référent technique aérien **Olivier Penel**, régie **Paul Argis** et **Théo Errichiello**.



# C'EST PAS PARCE QU'ON FAIT TROUPEAU QU'ON EST DES MOUTONS

Les Filles de Simone

THÉÂTRE

**VENDREDI 11 DÉCEMBRE 2026 / 20H30** > Durée 1h30

À partir de 15 ans

Tarifs B

Faire à plusieurs, c'est tous les jours, c'est vital et ça va l'être de plus en plus. Mais ce n'est pas si simple. Qu'est-ce qui fait que l'une s'engage, tête baissée, enragée et poing levé ? Qu'une autre ne se sente jamais « dans » le groupe, mais toujours « à côté » ?

Sur scène, cinq interprètes se livrent sans fard sur ce qui les attire, les empêche, les effraie ou les tient en vie dans l'action collective. Naviguant entre fantasme et pragmatisme, névroses personnelles et puissance des joies partagées, compote de pommes géante et tube populaire chanté à tue-tête, l'équipage ne sait pas s'il arrivera à bon port, mais il tente le voyage...

Texte **Tiphaine Gentilleau** et l'équipe de création du spectacle.

Avec **André Antébi**, **Tiphaine Gentilleau**, **Ambre Matton**, **Claire Méchin** & **Julie Moulier**.

Direction d'acteurs **Claire Fretel**, création lumières **Mathieu Courtaillier**, création costumes **Sarah Dupont**, création sonore **Vincent Hulot**, scénographie **Emilie Roy** assistée d'**Anouk Duclos**, chorégraphie **Jeanne Alechinsky**, assistante à la mise en scène **Véra Yakoubi**.

# LES DRÔLES DE PETITES BÊTES

Orchestre national d'Île-de-France

D'après l'œuvre d'Antoon Krings

## MUSIQUE

**DIM. 13 DÉCEMBRE 2026 / 16H** (tout public)

**VEN. 18 DÉCEMBRE 2026 / 10H** (maternelles)

**VEN. 18 DÉCEMBRE 2026 / 14H30** (élémentaires)

Durée 25 minutes (maternelles),  
50 minutes (élémentaires et tout public)

À partir de 3 ans

Tarifs C

### Un Carnaval des animaux pour toute la famille

Les personnages phares du bestiaire d'Antoon Krings ont inspiré aux compositrices une série de petites pièces très accessibles et amusantes qui leur donnent vie. Vous avez rendez-vous en famille avec les abeilles Ariel, Perce-Neige et Bouton d'Or ou encore Merlin, un merle très élégant, qui rend visite à son ami Henri le Canari.

Direction **Kanako Abe.**

Auteur **Antoon Krings.**

Compositrices **Aline Gorisse et Clara Olivares.**

Chanteuse et comédien en cours de distribution, images **Laurent Sarazin.**





# FRASQUES

## Galactick Ensemble

CIRQUE

**SAMEDI 9 JANVIER 2027 / 20H30** > Durée 1h

À partir de 7 ans

Tarifs B

**Entre gags et poésie, une petite communauté d'hommes et de femmes nous embarquent dans des situations rocambolesques qui les dépassent.**

Les acrobates du *Galactick Ensemble* nous plongent dans un monde où tout peut basculer à tout moment... Jouant avec des objets aussi surprenants que familiers, ils provoquent des situations qui deviennent des aventures où l'on tombe, où l'on se relève, et où l'on se soutient aussi !

Confrontés à leur propre fragilité, ils questionnent les notions d'équilibre et d'instabilité. Un cirque complètement foutraque et surréaliste. Une expérience unique où chaque geste raconte la lutte quotidienne d'individus pris dans le tourbillon du temps. Un cirque de haute-voltige, réglé au cordeau, où l'accessoire le plus insoupçonnable peut s'avérer un piège d'une efficacité surréaliste !

Création collective de **Mathieu Bleton, Angèle Guilbaud, Jonas Julliard, Karim Messaoudi, Anouk Weiszberg.**  
Avec **Mathieu Bleton, Angèle Guilbaud** (en alternance avec **Morgana Morandi**), **Jonas Julliard, Karim Messaoudi, Anouk Weiszberg.**

### ATELIER PARENTS-ENFANTS

**Dimanche 10 janvier de 10h à 12h • 10€**

Explorer le mouvement acrobatique au travers des jeux de chute, d'équilibre et de confiance.



# APRÈS LA PLUIE

La Waide Cie

DANSE ET MUSIQUE

**MARDI 12 AU VENDREDI 15 JANVIER 2027 / 9h30 ET 10h30**

> Durée 25 minutes

À partir de 1 an

Tarifs C

*Après la Pluie* propose d'installer une cabane éphémère autour et à l'intérieur de laquelle partager un moment commun.

Pour cette parenthèse poétique, une danseuse invite les spectateurs enfants comme adultes à explorer l'univers des émotions au travers des éléments qui composent le ciel.

D'orage en nuage, d'averses en accalmie, les liens se tissent jusqu'à nos propres sensations qui, aussi fluctuantes soient-elles, finissent toujours par passer, laissant place à un nouvel équilibre.

De et avec **Emma Müller**.

Mise en scène **Lucile Künzli**. Direction artistique **Frédéric Obry**, scénographie **Jean-Luc Priano**, création musicale **Juliette Bonnel**.



# JAVERT

## Compagnie du Géant noir

D'après *Les Misérables* de Victor Hugo

### THÉÂTRE

**JEUDI 14 JANVIER 2027 / 20H30** > Durée 1h15

À partir de 12 ans

Tarifs B

### Chroniques d'un obstiné.

Parmi les nombreux personnages des Misérables, Javert est l'un des plus connus et des plus marquants. Son ombre, au travers de sa traque obsessionnelle et sans trêve de Jean Valjean, plane sur l'ensemble du roman. Il est aussi le double romanesque du héros. Pour s'attaquer à ce monument de la littérature, la compagnie du Géant Noir choisit à nouveau le seul en scène : Thierry Bilisko interprètera l'ensemble des personnages du roman, dans une adaptation resserrée du texte de Victor Hugo.

L'objectif : quitter la narration centrée sur Valjean, et se décaler vers une autre orientation du récit, inversée, vers son ennemi juré, Javert. C'est lui qui racontera l'histoire, c'est lui qui comprendra au fur et à mesure le sens du rachat et qui, bousculé, bouleversé puis retourné, finalement se délivrera.

Mise en scène **François Bourcier**. Adaptation **Jean-Christophe Pagès**.

Avec **Thierry Bilisko**.

Création sonore **Mélissa Petitjean**, musique **Paul Colomb**, création lumière **Philippe Sourdive**.



# EFFRACTIONS

Compagnie La Camara Oscura

2 pièces de Bernard-Marie Koltès

THÉÂTRE

**MERCREDI 20 JANVIER 2027 / 20H30**

> Durée 2h

À partir de 13 ans

Tarifs B

**Un spectacle musical construit comme un concert autour de l'univers de Koltès**

*La nuit juste avant les forêts* et *Dans la solitude des champs de coton* sont deux des œuvres les plus connues de Koltès. Dans chacune se déroule une rencontre entre deux êtres, entre deux natures, entre deux intimités qui se cherchent.

Alexandre Zeff prend le parti d'un concert/spectacle où un groupe sera présent comme des oiseaux de nuit qui accompagnent, par le chant, le cœur humain. La parole de Koltès naît de l'étrange rencontre du silence et du chant, où se jouent l'intime et le collectif. Grâce à la musique de sa langue, la couleur des mots et leurs éclats rythmés, les sérateurs se trouveront propulsés dans un « voyage de nuit » cinématographique sur la planète Koltésienne.

Adaptation et mise en scène **Alexandre Zeff**.

Avec **Casey, Thomas Durand, Alexandre Zeff**.

Musicien(ne)s **Anne Godefert, Louise Thomas, Axel Sudrie, Anthony Dupuy**.

# LA LOI DU MARCHÉ

Cie 28 - Elise Noiraud

D'après le film de Stéphane Brizé

THÉÂTRE

**SAMEDI 23 JANVIER 2027 / 20H30**

> Durée 1h30

À partir de 10 ans

Tarifs B

Carine est une ex-ouvrière devenue chômeuse. D'entretiens d'embauches infructueux en formations inutiles, elle redoute de plus en plus de tomber dans la pauvreté. À son grand soulagement, elle va trouver un boulot de vigile en supermarché. Mais pour garder cet emploi, elle doit lutter contre plus pauvre qu'elle. La dignité et l'humanité restent-elles possibles lorsque la précarité menace ?

Adaptation et mise en scène **Elise Noiraud**.

Avec **Benjamin Brenière, François Brunet, Sandrine Deschamps, Julie Deyre, Laëtitia Franchetti, Sylvain Porcher, Vincent Remoissenet, Guy Vouillot.**

Lumière et son **François Leneveu**, scénographie **Fanny Laplane**, costumes **Camille Pénager**.

— CINÉMA LE ROYAL PALACE —

**Lundi 18 janvier 2027 à 20h**

Diffusion du film de Stéphane Brizé



© Markus Spiske



# À L'OMBRE DES GRANDS ARBRES

Cie Illimitée

CONCERT

**JEUDI 28 ET VENDREDI 29 JANVIER 2027 / 10H ET 14H30**  
**SAMEDI 30 JANVIER 2027 / 16H30**

> Durée 40 minutes

À partir de 4 ans

Tarifs C

« *Rien ne pousse à l'ombre des grands arbres* » répond Brancusi à Rodin lorsque celui-ci lui propose de travailler dans son atelier. Une manière de dire que tout devient possible à condition de s'éloigner du modèle, du maître... et d'oser s'affranchir de ce qui semble nous déterminer.

Avec légèreté et en chansons, Tony Melvil se lance dans la conception d'une nouvelle pièce musicale pour l'enfance, à la frontière du concert et du théâtre, avec l'envie de couper les fils invisibles qui empêchent parfois les graines d'exprimer toute leur fantaisie.

Conception, mise en scène direction artistique **Tony Melvil**.

Avec **Coline Ledoux** (chant, accordéon), **Alexandre Humbert** (chant, guitare, ukulele) et **Aurélien Menu** (design sonore, régie).

Collaboration artistique, regard extérieur **Didier Cousin**, textes et musiques **Tony Melvil et Thibaud Defever**, scénographie et costumes **Jane Joyet**.



# CARTE BLANCHE À IMMANUEL WILKINS (USA)

Festival Sons d'hiver

CONCERT

**JEUDI 4 FÉVRIER 2027 / 20H** > Durée 2h

Tout public

Tarifs Festival Sons d'hiver

Révéle très tôt comme l'un des talents les plus fulgurants de la scène jazz contemporaine, Immanuel Wilkins s'impose par une virtuosité saisissante et une maturité artistique hors norme. À peine trentenaire, le saxophoniste américain a déjà développé une voix singulière, profonde et engagée, qui marque durablement les esprits, au point d'être signé sur le prestigieux label Blue Note, référence historique du jazz. Pour cette carte blanche exceptionnelle, il se présente entouré de son quartet, formation complice avec laquelle il déploie une musique d'une intensité rare, mêlant précision redoutable et liberté expressive.

Au cœur de la soirée, **une création inédite viendra révéler une nouvelle facette de son univers, prolongeant ses recherches musicales et narratives.** Entre écriture exigeante et élans improvisés, Wilkins façonne des paysages sonores où se croisent mémoire, spiritualité et contemporanéité.

Création / **Immanuel Wilkins**, saxophone / distribution en cours

Quartet / **Immanuel Wilkins** saxophone, **Micah Thomas** piano, **Ryoma Takenaga** contrebasse, **Kweku Sumbry** batterie.

**SONS  
D'HIVER**

# LA THÉORIE DES CORDES

La Waide Cie

THÉÂTRE MUSICAL

**MARDI 23 FÉVRIER 2027 / 10H ET 14H30**

> Durée 40 minutes

À partir de 7 ans

Tarifs C

**La physique et la poésie peuvent se croiser dans leur quête de compréhension et d'expression, chacune enrichissant l'autre d'une manière unique.**

Avec *La Théorie des Cordes*, la Waide Cie entend créer un spectacle de théâtre musical qui s'inspire des phénomènes physiques et des manifestations naturelles de l'univers pour en extraire toute la poésie.

Pour cela, deux musiciens utilisent leur savoir-faire pour mettre leurs cordes instrumentales et vocales en vibration afin de créer une symphonie de sons et d'images et illustreront comment un instrument, une composition, une œuvre, qui finalement d'une façon ou d'une autre ne fait que faire vibrer de l'air, nous affecte, nous meut, nous émeut, nous transforme.

Conception et direction artistique **Frédéric Obry** assisté de **Jean-Luc Priano** (scénographie et instruments originaux), regard scientifique complice **Antoine Georges**.

Avec **Étienne Obry** et **Pierre Dubois d'Enghien**. Son **Zoé Gomy**, lumière **Gilles Robert**.

# PARADOXAL

Le cri de l'armoire

THÉÂTRE

**VENDREDI 26 FÉVRIER 2027 / 20H30**

> Durée 1h20

À partir de 13 ans

Tarifs B

Un rêveur lucide est conscient de rêver. Il peut même orienter ses rêves.

Maryline, une jeune journaliste, se découvre cette aptitude. Pourtant elle ne peut aller au bout d'un rêve car à chaque point culminant elle se fait réveiller par la locataire du dessus qui fait les cent pas à 3 heures du matin. Quand sa voisine disparaît, les rêves disparaissent aussi. Les insomnies s'installent et s'allongent nuit après nuit. Épuisée et en manque de son activité onirique, la jeune femme rentre dans un programme scientifique d'étude des rêves. L'expérience dérape.

*Paradoxal* est un thriller qui crée le doute et le propage dans la tête du spectateur : qui rêve ? Qui peut être sûr qu'il est éveillé ? Sommes-nous réellement au théâtre ? Le doute est permis.

Texte, mise en scène et jeu **Marien Tillet**.

Scénographie et lumières **Samuel Poncet**, dispositif sonore **Alban Guillemot**, régie son **Simon Denis**, construction **TNP Villeurbanne**.





# LE DÎNER CHEZ LES FRANÇAIS DE VALÉRY GISCARD D'ESTAING

Compagnie des Animaux en paradis

THÉÂTRE

**VENDREDI 12 MARS 2027 / 20H30** > Durée 1h45

À partir de 14 ans

Tarifs B

Léo Cohen-Paperman s'est donné le défi un peu fou d'écrire un spectacle sur chaque président de la Vème République. Dans cet épisode, il s'intéresse à une figure pour le moins énigmatique : Valéry Giscard d'Estaing.

Dans cet épisode, le public assistera à l'un des mythiques dîners de Valéry Giscard d'Estaing et de son épouse chez des «français ordinaires». Décembre 1974, trois générations de Deschamps-Corrini sont réunies dans leur petite maison de Normandie. C'est le grand soir! V.G.E et Anne-Aymone viennent dîner. Entre le feuilleté à l'andouille de Vire et la teurgoule de Janville, les invités parleront de Minitel, d'avortement et d'un nouveau fléau, le chômage. Ils tenteront de rester calmes. Par quelques habiles métamorphoses, les comédiens feront entrer au salon publicités et chanteurs...

Léo Cohen-Paperman nous convie à une grand-messe drolatique, télévisuelle et chaotique où l'Histoire entre en délire!

Mise en scène **Léo Cohen-Paperman**.

Texte **Julien Campani** et **Léo Cohen-Paperman** avec la complicité des comédiennes et comédiens.

Avec **Pauline Bolcatto** en alternance avec **Hélène Rencurel**, **Julien Campani** en alternance avec **Grégoire Le Stradic**, **Philippe Canales** en alternance avec **Robin Causse**, **Clovis Fouin** en alternance avec **Mathieu Metral**, **Joseph Fourze** en alternance avec **Pierre Hancisse**, **Morgane Nairaud** en alternance avec **Lisa Spurio**, **Gaia Singer**.

Assistante à la mise en scène **Esther Moreira**, scénographie **Anne-Sophie Grac**, costumes **Manon Naudet**, maquillage et coiffures **Pauline Bry**, assistantat scénographie et costumes **Ninon Le Chevalier**, lumières **Léa Maris**, création sonore **Lucas Lelièvre**, arrangements musicaux **Jérémi Arcache**.

ED L. BERNAYS  
1-1995



# UN DÉMOCRATE

Idiomecanic Théâtre

THÉÂTRE

**VENDREDI 19 MARS 2027 / 20H30**  > Durée 1h15

À partir de 14 ans

Tarifs B

***Un Démocrate* est une traversée épique à l'humour impitoyable de la vie et de l'œuvre d'un des hommes les plus influents du XX<sup>e</sup> siècle.**

Edward Bernays (1891-1995), neveu de Freud, invente dans les années 20 à New York des méthodes de manipulation des masses sans précédent. Au nom de la Démocratie US, il met au point la fabrication du consentement et vend indifféremment savons, Présidents, cigarettes et coups d'État. Goebbels lui-même s'inspire de ses méthodes... 9 ans après sa création, le spectacle résonne toujours davantage, et rentre en collision avec une actualité mondiale qui nous oblige à repenser nos démocraties, et le pouvoir de la communication, de la propagande et du BIG DATA dans un monde hyperconnecté.

Texte et mise en scène **Julie Timmerman**.

Avec **Anne Cressent**, **Mathieu Desfemmes**, **Guillaume Fafiotte** ou **Jean-Baptiste Verquin** (en alternance) et **Julie Timmerman**.

Dramaturgie **Pauline Thimonnier**, scénographie **Charlotte Villermet**, lumière **Philippe Sazerat**, costumes **Dominique Rocher**, musique **Vincent Artaud**, son **Michel Head**, assistante à la mise en scène **Claire Chaineaux**.



# UN BATEAU

## Compagnie Sans soucis

D'après l'œuvre de Cécile Dalnoky

### MARIONNETTES

**MERCREDI 24 MARS 2027 / 14H30** (tout public)

**JEUDI 25 & VENDREDI 26 MARS 2027 / 10H ET 14H30**

> Durée 40 minutes

À partir de 3 ans

Tarifs C

Un enfant marche le long d'une grève de bord de mer. Au détour d'une dune, il découvre une barque abandonnée à demi immergée. Attiré, intrigué, il tourne autour. Le temps d'une rencontre et d'un cycle de marée, une épave va renaître.

Deux marionnettes donnent corps aux dessins projetés par la manivelle d'un orgue à images et un musicien-bruiteur nous immerge dans un paysage mouvant et sonore.

*Un bateau* évoque avec tendresse et poésie la faculté de l'enfance à se créer des mondes avec des bouts de ficelle, à rendre une dignité aux vieux objets abandonnés, le désir d'explorer l'inconnu.

Mise en scène **Max Legoubé**.

Marionnettistes **Max Legoubé** ou **Alexandre Gauthier**, compositeur **Walter Loureiro**, musicien/bruiteur **Walter Loureiro** ou **Marion Motte**, autrice, illustratrice, créatrice des marionnettes **Cécile Dalnoky**.



# JÉRÉMY CHARBONNEL

Seul tout

HUMOUR

**JEUDI 1<sup>er</sup> AVRIL 2027 / 20H30** > Durée 1h15

Tout public

Tarifs A

Mais où est-ce que ça a merdé ? Jérémy Charbonnel livre ses galères de papa célibataire qui se bat pour ne pas finir comme son père... Mais pas que ! Dans ce spectacle authentique et sincère, Jérémy est en quête de réponses pour mieux comprendre sa vie. Mais pour trouver des réponses, encore faut-il se poser les bonnes questions...

Avec un humour caustique et une touche de tendresse, il transforme ses échecs en leçons de vie, nous montrant qu'il faut parfois tout perdre pour mieux se retrouver. Un spectacle drôle, touchant, et surprenant !

[jeremycharbonnel.com](http://jeremycharbonnel.com)



# HUCKLEBERRY FINN

Compagnie Et rien d'autre

D'après le roman de Mark Twain

## THÉÂTRE

**MARDI 20 AVRIL 2027 / 14H30 ET 20H30** > Durée 1h

À partir de 8 ans

Tarifs B

Dans les années 1840 aux États-Unis, un jeune garçon appelé Huckleberry Finn tente d'échapper à son père violent, en descendant le Mississippi sur un radeau de fortune. Il est accompagné par un esclave en fuite du nom de Jim, qui deviendra son ami et un père de substitution. Leur périple les amène à rencontrer les habitants du fleuve, qui témoignent des idées inégalitaires et racistes de leur époque.

Peu à peu, Huck se défait de son éducation xénophobe et remet en question la société dans laquelle il a grandi.

Gaëtan Gauvain signe une adaptation contemporaine et fidèle du classique *Huckleberry Finn*.

Scénographie **Sébastien Portier**.

Avec **Aglaé Bondon**, **Stéphane Zubanu Diarra**, **Benoît Dallongeville**.

Costumes et accessoires **Amélie Monnier**, lumière **Laurent Labarrère** avec la précieuse collaboration de **Julie-Lola Lanteri-Cravel**, composition musicale **Paul Menage** et **Stéphane Zubanu Diarra**.



# PEER GYNT ET COMPAGNIE

Orchestre national d'Île-de-France

MUSIQUE

**VEN. 23 AVRIL 2027 / 20H30** > Durée 1h30

Tout public

Tarifs B

Ce concert dirigé par la jeune cheffe finlandaise Emilia Hoving met à l'honneur des compositeurs qui ont placé la Scandinavie sur la carte des grandes nations musicales au 19<sup>e</sup> et 20<sup>e</sup> siècle.

Parmi eux, le danois Carl Nielsen, nous donne la mesure de son talent d'orchestrateur avec une œuvre festive et pétillante, son ouverture de l'opéra *Mascarade*, inspiré de celui que l'on surnommait le « Molière scandinave », Ludvig Holberg.

Le *Concerto pour violon* du finlandais Jean Sibelius est un très grand classique du répertoire pour violon et orchestre. Résonnera également la grande *Septième symphonie* de Sibelius, et l'histoire de l'un des personnages de fiction les plus attachants de la littérature norvégienne : le voyageur Peer Gynt et ses rencontres fantastiques avec des trolls.

Direction **Emilia Hoving**. Violon **Inmo Yang**.

**CLÉ D'ÉCOUTE AVEC UN CONFÉRENCIER**

**Vendredi 23 avril de 19h à 20h**

Avant le concert, découvrez les secrets des œuvres en mots et en musique !

# KNOBIL

Louise Knobil Trio

JAZZ

**JEUDI 13 MAI 2027 / 20H30** > Durée 1h30

À partir de 12 ans

Tarifs B

Contrebassiste, chanteuse et compositrice, Louise Knobil vous invite à plonger dans son univers où le Jazz, le punk, les paillettes et la chanson française fusionnent avec une énergie pétillante et audacieuse.

Inspirée par des figures emblématiques comme Esperanza Spalding, Charles Mingus et Boris Vian, cette étoile montante du Jazz helvétique transforme son journal intime en une aventure musicale inédite. Mélodies impertinentes, insomnies chroniques et recettes de pesto se côtoient dans des compositions à la fois personnelles et universelles.

Chant et contrebasse **Louise Knobil**, clarinette basse **Chloé Marsigny**, batterie **Vincent Andreae**.



© Pierre Daendliker



# ANDROMAQUE

Théâtre vivant

De Racine

THÉÂTRE

**JEUDI 29 AVRIL 2027 / 20H30** > Durée 2h

À partir de 12 ans

Tarifs B

**Huit jeunes comédiens dans un espace nu, soutiennent à eux seuls la force et la grâce de ce texte puissant et intemporel.**

Un an après la chute de Troie, le victorieux roi Pyrrhus, fils d'Achille, a ramené Andromaque, veuve d'Hector, et leur très jeune fils en Epire, comme butins de guerre. Alors qu'il doit épouser Hermione, Pyrrhus tente l'impossible pour séduire Andromaque. Déchirée entre le désir de rester fidèle au défunt Hector et l'espoir de protéger leur fils, elle se résout à accepter la demande en mariage de son géolier. Hermione, délaissée, s'appuie sur la passion qu'Oreste éprouve pour elle depuis toujours et fomenté dans l'ombre sa vengeance...

Porté par la musique de Woodkid et les chorégraphies de Serena Malacco dans une esthétique inspirée de la mythologie antique, ce spectacle met en lumière la puissance du désir, de la vengeance et de la souffrance humaine.

Mise en scène **Anne Coutureau**.

Avec **Oréade Gagneux, Sébastien Gorski, Eléonore Lenne Le Chevalier, L'Eclatante Marine, Matthieu Pastore, Louka Meliava** ou **Pierre Thorrignac, Melki Izzouzi, Perrine Sonnet**.

Lumières **Patrice Le Cadre**, costumes **Frédéric Morel**, maquillages et coiffures **Laëtitia Rodriguez**, musique **Woodkid**, chorégraphies **Serena Malacco**.



# CENDRILLON, drôle d'oiseau

Les Voix élevées

COMÉDIE MUSICALE

**VENDREDI 21 MAI 2027 / 14H30 ET 20H30** > Durée 1h

À partir de 8 ans

Tarifs B

Tout le monde connaît l'histoire de *Cendrillon*. Mais pourquoi est-elle mise à l'écart par sa famille ? Qu'est-ce qui peut irriter si fort belle-maman ? Le récit se concentre ici sur une jeune fille qui se bat pour exister dans un monde qui la relègue dans la cheminée parce que différente. Le prince devient le symbole de la noblesse du cœur qui tente de comprendre et d'appriivoiser la différence, et la fée celui du pouvoir que nous avons tous de devenir ce que nous voulons être.

Dans cette nouvelle comédie musicale d'Arnaud Guillou, chacun des artistes prendra part au récit du conte : les sœurs seront contrebassiste et flûtiste, le prince pianiste, la fée et la mère danseuses, la belle-mère fera le clown et Cendrillon sera une chanteuse lyrique soprano colorature.

Le répertoire choisi cherche à donner le goût de l'art lyrique, mais aussi à varier les registres, de Rachmaninov à Camille, en passant par Mozart, Massenet et... Daniel Balavoine !

Mise en scène **Arnaud Guillou**.

Avec **Pauline Texier** (soprano colorature), **Aurélie Cohen** (clown, comédienne), **Juliette Renard** (flûtes), **Lucas Belkhir** (piano), **Joana Martinez** (contrebasse) et **Justine Lebas** (danse).

Composition **Igor Bouin**, arrangements **Stanislas Kuchinski**, livret **Arnaud Guillou** et **Aurélie Cohen**, chorégraphies **Justine Lebas**, collaboration artistique **Sérine Mahfoud**, formatrice MAKATON **Vanessa Baptiste**, décors et costumes **Elise Guillou**, stagiaire décors **Pauline Guillou**, création lumière **Marine Pourquié**.



# S.H.A.K.E.S.P.E.A.R.E.

Compagnie Grand Tigre

D'après la vie et l'œuvre de William Shakespeare

THÉÂTRE

**MARDI 25 MAI 2027 / 20H30** > Durée 1h20

À partir de 12 ans

Tarifs B

**Somme Hétéroclite d'Aspect Kaléidoscopique Espérant Synthétiser Partiellement l'Ensemble des Accomplissements Remarquables de l'Eponyme a pour acronyme SHAKESPEARE.** Et c'est précisément sa vie que ce spectacle traverse, porté par le flot considérable de son œuvre.

Qui est véritablement l'homme derrière le mythe ? Pour le comprendre, il faut puiser dans l'essence même de son théâtre. À travers les voix de ses contemporains – sa femme, sa troupe, Marlowe, la Reine Élisabeth – des extraits familiers de ses œuvres prennent vie sous nos yeux pour raconter celui que la postérité appellera « le divin barde ».

*Le monde entier est un théâtre*, écrit Shakespeare, et c'est précisément dans l'écran de son propre théâtre que trois comédiens et un musicien s'élancent pour imaginer son monde avec pour seul espoir de vous émouvoir et vous faire partager la magie intemporelle de William Shakespeare.

Mise en scène **Elsa Robinne**.

Avec **Etienne Luneau**, **Malvina Morisseau**, **Tristan Le Goff** (comédiens) et **Joseph Robinne** (musicien)

Direction de l'écriture **Etienne Luneau**, musique **Joseph Robinne**, lumières **Emilie Nguyen**, décors et costumes **Anne Lacroix**



# DÉRÈGLEMENTS

Compagnie 3<sup>e</sup> étage

De Samuel Murez

Avec des danseurs et solistes de l'Opéra National de Paris

DANSE

**DIMANCHE 30 MAI 2027 / 17H** > Durée 1h45 (avec entracte)

À partir de 12 ans

Tarifs A

*Dérèglements*, deuxième volet de la trilogie entamée avec *Désordres*, poursuit l'exploration de thèmes chers au chorégraphe - la virtuosité, la différence, l'écoulement du temps, le rapport au cadre- et en fait apparaître de nouveaux, comme les rapports de pouvoir ou les limites entre fiction et mensonge.

Véritable kaléidoscope dans lequel un monde du ballet partiellement déconstruit est traversé par les personnages inquiétants et attachants à la fois qui peuplent l'univers singulier du chorégraphe, ce spectacle plein d'humour recèle de profonds questionnements sur le spectacle vivant.

Chorégraphie **Samuel Murez**.

Avec **6 à 10 solistes** et **danseurs de l'Opéra de Paris**.

Musique & son **B. v. Altorf, L.V Beethovent, J. Brahms** (d'après N. Paganini), **The Misters, S. Murez, A. Turra** (d'après F. Litszt).

CRÉATION



# VERT

Compagnie Humeur locale

THÉÂTRE D'OBJETS, MUSIQUE

HORS LES MURS > Parc de la MABA - 14, rue Charles VII

**JEUDI 3 ET VEN. 4 JUIN 2027 / 9H15 ET 10H30**

**SAMEDI 5 JUIN 2027 / 10H** (tout public)

> Durée 30 minutes

À partir de 2 ans

Tarifs C

Ambigüe, indécise volatile, *Vert* est la couleur du hasard, de la fortune qui nous accable ou nous sourit... *Vert* nous mène au cœur du végétal et de ses mystères.

Partant de la dimension du vert à la fois éclatante, vivifiante mais aussi inquiétante et nimbée de mystère, l'espace prend la forme d'une petite colline verte, une butte végétale, un fragment de paysage vivant, un petit écosystème. Recouverte de mousses et de feuilles, elle respire, palpite, s'éveille lentement. Quelqu'un habite là. Un corps-jardin. Un corps-arbre.

Une foule des petites créatures (serpent, grenouille, pivert, mais aussi feuilles) sera fabriquées à partir de matières végétales glanées, préservant ainsi les odeurs de sous-bois et de chlorophylle, partie intégrante du vert.

Conception et écriture **Constance Arizzoli** et **Guillaume Allardi**.

Création plastique, marionnettes et scénographie **Constance Arizzoli**.

Composition musicale **Guillaume Allardi**

# ÉTONNEZ VOS OREILLES !

## DÉCOUVERTES MUSICALES EN FAMILLE

*Venez promener vos oreilles hors des sentiers battus !*

Découvrez en famille la musique d'aujourd'hui : commentés, illustrés et parfois mis en espace, ces concerts donnent aux petits et aux grands l'occasion de se familiariser avec des instruments et des œuvres étonnantes.

**Après chaque spectacle, un atelier destiné à tous est proposé par les musiciens.**

Et pour faire de ces rendez-vous de vrais moments de convivialité, un goûter est proposé à l'issue du concert.

## VOS RENDEZ-VOUS MUSICAUX

- **CONCERTS À 16H** SUIVIS D'UN GOÛTER
- **ATELIERS À 17H15**

**Les dimanches 8 novembre, 6 décembre 2026, 31 janvier, 14 mars et 23 mai 2027 - Programmation en cours**

Durée totale : 2h - À partir de 6 ans  
Tarif unique : 8€



# LA SCÈNE AUX NOGENTAIS !

## SPECTACLES DU CONSERVATOIRE

Le Théâtre Antoine Watteau accueille à de nombreuses reprises le Conservatoire municipal Francis Poulenc pour des représentations permettant aux élèves de rencontrer le public et de se produire dans leurs disciplines respectives (théâtre, danse, musique).

**CONCERT DE NOËL** > Mercredi 16 décembre 2026 - 20h

**CONCERT DU NOUVEL AN** > Lundi 11 janvier 2027 - 20h

**DIMANCHES D'AUTREFOIS** > Dimanche 28 février 2027 - 17h

**PROJET AUTOUR DE L'OPÉRA** > Dimanche 21 mars 2027 - 17h

**CARTE BLANCHE AU CHANT LYRIQUE (PETITE SALLE)** > Jeudi 27 mai 2027 - 20h

**GALA DE DANSE** > Mercredi 2 juin 2027 - 20h

**WEEK-END THÉÂTRE** > Samedi 12 juin 2027-17h et 20h / dimanche 13 juin 2027 - 16h30 et 19h

**COMÉDIE MUSICALE (PETITE SALLE)** > Mercredi 16 juin 2027 - 20h

**Entrée libre sur réservation obligatoire au 01 88 29 64 85**

N'hésitez pas à suivre l'actualité du conservatoire, d'autres dates s'ajouteront au long de la saison !

Au Théâtre, vous pourrez également assister à des concerts, des spectacles d'humour, de théâtre, organisés par nos associations partenaires.

Quelques rendez-vous à venir.

### **FESTIVAL JAZZ N'KLEZMER**

**15 novembre 2026 à 17h**

Pour sa 24<sup>e</sup> édition, le festival explorera à nouveau les racines et l'identité de la musique jazz, klezmer et du monde à travers une programmation éclectique et riche.

### **FESTIVAL NOGENT SE MARRE**

**Du 27 novembre au 5 décembre 2026**

Une 9<sup>e</sup> édition qui ouvrira encore une fois la scène à des talents confirmés de l'humour d'aujourd'hui, comme à de jeunes pousses qui se produiront lors de la soirée Nouvelle Génération.

Programmation dévoilée à la rentrée 2026.

### **L'AVENTURE EN CHANSON**

**Hommage à Pierre Perret en présence de l'artiste**

**Dimanche 22 novembre 2026**

Une soirée hommage à l'artiste.

**Hommage à Charles Aznavour avec Dany Brillant**

**Vendredi 4 juin 2027**

Une soirée hommage à Charles Aznavour, par les chanteurs de l'association *l'Aventure en chansons* avec la présence de Dany Brillant.

# PASSERELLES

## LE PROJET ARTISTIQUE DU THÉÂTRE ANTOINE WATTEAU

Lieu de rencontres, lieu de croisement et d'ouverture, le Théâtre Antoine Watteau est surtout un équipement ouvert à tous.

**Dans une volonté de renouveau, le projet artistique du théâtre s'articule autour de la thématique des passerelles, qu'elles soient réelles ou imaginaires.** Celles qui nous lient les uns aux autres et que nous souhaitons à tout prix préserver.

## DES PASSERELLES ENTRE LES DISCIPLINES ET LES ÂGES DE LA VIE

De la petite enfance à l'âge adulte, dans une dynamique de partage, d'ouverture, de traversées, le Théâtre Antoine Watteau propose une programmation résolument pluridisciplinaire, faite de danse, de cirque, de théâtre, de propositions pour les enfants comme les adultes.

Notre travail se porte également sur les passerelles invisibles qui existent entre l'enfance et l'âge adulte, sur l'importance d'intégrer les enfants et les jeunes à des processus de création et à des œuvres créées pour eux, sur l'importance également de confronter ensemble les spectateurs jeunes et adultes à des spectacles leur permettant de partager et d'échanger ensemble.

## DES PASSERELLES VERS L'AUTRE ET VERS LA VILLE

Le principe de théâtre comme lieu de vie nous tient à cœur. Il retrouve ainsi une place centrale au cœur de la cité, lieu du débat, lieu non pas de passage et de consommation, mais lieu de réflexion, de travail, de partage et d'ouverture, créateur de passerelles entre les idées, les hommes, les cultures.

Pour cela, nous souhaitons vous accueillir sur des propositions spécifiques en dehors des heures de spectacles. Ainsi, la galerie du Théâtre accueillera plusieurs expositions durant la saison, en complément de différents lieux d'expositions nogentais, comme le Carré des Coignard.

## DES PASSERELLES VERS ET ENTRE LES SPECTATEURS

Le travail d'accompagnement mené par l'équipe du Théâtre prend sa source dans la volonté de toucher en priorité les publics enfants et jeunes, mais également dans une volonté accrue d'aller porter des propositions culturelles vers l'ensemble des publics les plus éloignés de la culture : publics empêchés, publics en difficultés sociales ou sociétales, publics qui ne se pensent pas « intéressés » par le théâtre ou les arts et la scène.

L'intergénérationnel prend également une part importante dans les actions culturelles. En effet, la place prépondérante des familles dans la population nogentaise nous invite à penser les actions comme des passerelles entre les âges. Nous mettons ainsi en œuvre des partenariats avec des structures œuvrant pour l'enfance et la petite enfance, mais également avec des structures travaillant dans l'accompagnement des personnes les plus âgées, pour permettre des dialogues entre ces âges de la vie.

# LES PUBLICS & LE THÉÂTRE

Notre volonté est de faire du Théâtre Antoine Watteau un lieu d'accueil, d'échanges et de convivialité. En tentant de gommer la frontière entre « jeune public » et « tout public », nous désirons faire dialoguer ensemble les jeunes et les adultes sur des sujets de société qui les questionnent. Nous souhaitons renouer des liens entre les publics accueillis et les équipes artistiques en vous proposant des ateliers et des temps permettant d'échanger sur vos impressions, vos retours, vos questionnements autour d'un spectacle.

Au fil de la saison, nous proposons des spectacles, des rencontres avec les équipes et des ateliers de pratique artistique. Nous avons à cœur de faire bénéficier à des publics empêchés d'un accès à la culture. Nous mettons des invitations à disposition pour quelques associations comme Cultures du Cœur. Nous souhaitons également permettre aux étudiants de bénéficier de tarifs avantageux. Nous avons notamment mis en place un partenariat privilégié avec l'université Gustave Eiffel. Nous continuons à travailler pour permettre à tous de pouvoir profiter d'une offre culturelle pluridisciplinaire.

## LES ACTIONS CULTURELLES

Les actions culturelles sont en cours de construction et seront régulièrement mises à jour sur notre site internet. Vous avez envie de construire des actions culturelles en lien avec notre programmation ? L'équipe des relations publiques est à votre écoute pour imaginer le projet le plus adapté à vos envies et à vos besoins.

**Informations :** [l.pieszczyk@theatreantoinewatteau.fr](mailto:l.pieszczyk@theatreantoinewatteau.fr) / [accueil@theatreantoinewatteau.fr](mailto:accueil@theatreantoinewatteau.fr)

# PUBLICS SCOLAIRES

**Le Théâtre Antoine Watteau accompagne les élèves et les équipes pédagogiques dans la découverte du spectacle vivant. N'hésitez pas à nous contacter pour recevoir la brochure scolaire.**

Cette saison, 10 spectacles sont proposés aux élèves de la maternelle à la 6<sup>e</sup>, sur les temps scolaire et périscolaire. Pour accompagner ces découvertes, nous développons des ressources pédagogiques, des visites de théâtre ainsi que des ateliers artistiques et culturels. Ces actions s'inscrivent dans le cadre du label 100 % EAC (Éducation artistique et culturelle), attribué à la Ville de Nogent jusqu'en 2027, avec l'ambition de permettre à chaque élève nogentais de vivre un véritable parcours artistique et culturel grâce à des rencontres et projets menés avec les équipes artistiques.

**Informations :** [l.pieszczyk@theatreantoinewatteau.fr](mailto:l.pieszczyk@theatreantoinewatteau.fr) / [scolaires@theatreantoinewatteau.fr](mailto:scolaires@theatreantoinewatteau.fr)

## LES TOUT-PETITS

Conscients de l'importance de sensibiliser dès le plus jeune âge au spectacle vivant et à la fréquentation des lieux culturels, nous faisons des propositions à destination du très jeune public : *Voir le jour* (p. 11), *Après la pluie* (p. 31) et *Vert* (p. 62).

# LES ARTISTES ASSOCIÉS ET LE SOUTIEN À LA CRÉATION

Plusieurs équipes artistiques sont associées au Théâtre Antoine Watteau. Nous accueillons leurs créations et travaillons avec eux sur des projets d'actions culturelles en direction de tous les publics.

## LA MANDARINE BLANCHE

### Alain Batis

Depuis sa création en 2002, la Mandarine Blanche compte 17 créations/grandes formes et 15 petites formes itinérantes. La compagnie développe un théâtre croisant les arts.

De 2025 à 2027, autour de *À qui parlons-nous lorsque nous nous taisons*, La Mandarine Blanche commence un nouveau cycle autour des écritures nordiques. Elle affirme avec ***Pluie dans les cheveux*** de Tarjei Vesaas (2025), ***La Dame de la mer*** d'Henrik Ibsen (2026) et un dyptique Fredrik Brattberg (2027), un désir profond de partager des œuvres qui nous lient mystérieusement.

Retrouvez-le cette saison avec ***Voir le jour*** (p. 11) et ***La Dame de la mer*** (p. 17).

## COLLECTIF LES VOIX ÉLEVÉES

### Arnaud Guillou

Depuis sa fondation, la compagnie s'attache à créer des spectacles en lien étroit avec la médiation artistique qui peut y être associée. Dans un système de vases communicants, les ateliers proposés en milieu de soin sont issus du travail de plateau, qui est lui-même nourri du travail en ateliers. Leur fil rouge : réfléchir à ce qui rend l'humain plus humain, à quelle réalité peut-on se fier pour définir la validité d'une personne humaine.

Par le biais de spectacles pluridisciplinaires, un peu hors-pistes, la compagnie tente d'apporter des éléments de réponse en regardant le monde depuis les yeux spécifiques de certains d'entre nous.

Retrouvez-le cette saison avec *Cendrillon, drôle d'oiseau* (p. 57).

## **ENSEMBLE ALMAVIVA**

### **Ezequiel Spucches**

Né à La Paz en Argentine, Ezequiel Spucches étudie le piano avec de grands noms argentins avant d'être lauréat de plusieurs bourses internationales qui le mèneront en Russie, puis en France avec le programme « Nouveaux Virtuoses » de l'UNESCO. Primé au concours international de piano de Sofia, il s'est produit dans de nombreux pays : France, Argentine, Belgique, Pays-Bas...

Avec l'Ensemble Almoviva il se propose de dévoiler les trésors cachés du répertoire de musique de chambre sud-américain.

Retrouvez-le cette saison avec *Étonnez vos oreilles* (p. 63).

## **LE THÉÂTRE ANTOINE WATTEAU SOUTIENT ÉGALEMENT LA CRÉATION !**

Nous accompagnerons d'autres artistes et compagnies à diverses étapes de leur processus de création (répétitions, laboratoires de travail, créations lumières, son ou vidéo) afin de leur permettre de travailler et de finaliser la réalisation de leurs spectacles.

Accueil dans les mois à venir : La Waide compagnie-Etienne Obry, Collectif 4ailes- Michaël Dusautoy, Le cri de l'armoire...

# L'ÉQUIPE

Le Théâtre Antoine Watteau est géré par la Régie personnalisée Scène Watteau-Pavillon Baltard, présidée par Gilles Hagège.

## L'ÉQUIPE DU THÉÂTRE

Directrice : **Emmanuelle Osouf-Sourzat**

Administrateur : **Frédéric Chevreux**

Coordinatrice administrative - Production : **Stéphanie Forcioli**

Assistante administrative : **Christelle Fochler-Guillet**

Chargée des relations avec les publics : **Lucie Pieszczyk**

Directeur technique : **Adrien Vacherot**

Directeur technique adjoint : **Vincent Fauvel**

Régisseur plateau : **Yann Le Postollec**

Gardien - SSIAP - régisseur plateau : **Ivan Casian**

Entretien : **Patricia Bukaka**

Communication : **Isabelle Morisseau**

Et tous les artistes et techniciens intermittents du spectacle, hôtes et hôtesse d'accueil qui accompagnent le Théâtre Antoine Watteau tout au long de la saison.

Le Théâtre Antoine Watteau est soutenu par la Ville de Nogent-sur-Marne, le Département du Val-de-Marne, la SACEM, la DRAC Île-de-France, l'ARS Ile-de-France, dans le cadre de plusieurs dispositifs.

# MENTIONS LÉGALES

**SANS REGRETS ?** Coproduction The Rat Pack compagnie et Little Bros. Plateforme 2 Pôles cirque en Normandie, La Brèche - Cherbourg / Cirque-Théâtre d'Elbeuf, Le Tandem Scène nationale | Théâtre d'Arras - Douai, Transversales - Verdun Cité / Transversales, Archaos - Marseille, Cirk'Eole - Montigny les Metz, La Coupole - Saint Louis, Théâtre de Lisieux - Lisieux, Les Tréteaux de France - Aubervilliers, Plateau de répétitions / Agence Culturelle Grand Est - Sélestat, Les Quinconces & L'Espal, Scène nationale du Mans - Le Mans, La Madeleine - Troyes. Soutenu par La Drac Grand Est, La Région Grand Est et la ville de Chalons en Champagne.

**LA CRISE** Production La Scala Productions & tournées et Little Bros Productions.

**LE VENTRE DE PARIS** Production NAR6 - Conventionnée par la Drac Ile de France et le Conseil Départemental du Val-de-Marne et l'aide à la Permanence Artistique et Culturelle de la Région Île-de-France. Coproduction (en cours) La manufacture Centre dramatique national de Nancy (artiste associée), Théâtre Gérard Philipe Centre Dramatique National (93) Théâtre Romain Rolland scène conventionnée de Villejuif et du Grand-Orly Seine Bièvre, EMC91 (91), Les passerelles (77), Théâtre Jean Vilar (Vitry-sur-Seine).

**BENJAMIN BIOLAY** Spectacle coproduit par Décibels Productions et QUILOMBO.

**LA DAME DE LA MER** Production | Compagnie La Mandarine Blanche, coproductions | Espace 110 Centre culturel d'Illzach Scène conventionnée d'intérêt national Art et création, Théâtre Antoine Watteau de Nogent sur Marne, Théâtre de Saint-Maur, Théâtre des 2 Rives de Charenton, Maison des Arts du Léman Thonon-Evian-Publier Scène conventionnée d'intérêt national Art en territoire, partenaires | le TAPS de Strasbourg, Ville et Espace Molière de Talange, Centre Dramatique National de Normandie-Rouen - Les Anges au plafond La Mandarine Blanche est conventionnée par la DRAC Grand Est - Ministère de la Culture, la Région Grand Est, le Département de la Moselle et la Ville de Metz.

**LE ROI LEAR** Production Compagnie Théâtre Amer. Coproducteurs Théâtre National Populaire de Villeurbanne (69) ; Maison du Théâtre, Brest (29) ; Espace Marcel Carné, Saint-Michel-sur-Orge (91) ; L'Archipel-Pôle d'action culturelle de Fouesnant-les-Glénan (29) ; Théâtre du Champ-au-Roy, scène conventionnée d'intérêt national art et création pour le Théâtre, Guingamp (22) ; Centre culturel-Fougères agglomération (35) ; Espace Michel Simon, Noisy-le-Grand (93). Avec le soutien de l'ADAMI. Remerciement Le Théâtre du Soleil (Paris 12<sup>e</sup>).

**JEANNE CHERHAL** Spectacle coproduit par DÉCIBELS PRODUCTIONS et LES EDITIONS TIBIA.

**ARBRE ABUELA** Production Yasna Mujkic et Marion Papegaey, coproduction Théâtre Jean-François Voguet (Fontenay-sous-Bois-94), l'Espace Périphérique, (Paris 75), Théâtre Antoine Watteau (Nogent-sur-Marne -94), Théâtres de Maisons-Alfort (94). Soutien en Résidence : MJC de Persan (95), Théâtre Douze - La Ligue de l'enseignement (75), La Maison des Métallos (75).

**PASSAGE** Production - Diffusion Marie LE TAËRON. Coproduction Théâtre des 2 Rives - Charenton-le-Pont, Théâtre du château de Barbezieux. Partenaires et soutiens Compagnie Retouramont, Théâtre Antoine Watteau - Nogent-Sur-Marne, CCN de La Rochelle / Mille Plateaux, CCN du Havre / Le Phare, Théâtre de Charleville-Mézières, Théâtre du Luxembourg - Meaux, Les Carmes - La Rochefoucauld. La compagnie bénéficie de l'accueil en résidence de Pôle en Scènes/Centre chorégraphik Pôle Pik, FR Skates.

**C'EST PAS PARCE QU'ON FAIT TROUPEAU QU'ON EST DES MOUTONS** Production Les Filles de Simone. Coproduction L'Azimut/Antony-Châtenay-Malabry (92) ; Théâtre Chevilly-Larue, André Malraux (94) ; Le Centre des Bords de Marne, Le Perreux sur Marne (94) ; Théâtre Antoine Watteau, Nogent-sur-Marne (94) ; Théâtre Jean Vilar, Vitry (94) ; l'ECAM, le Kremlin-Bicêtre (94) ; Les Théâtres de Maisons-Alfort (94) ; le Quai des Arts - Rumilly (74) ; Le Polarix - Corbas (69) ; Les Passerelles Scène de Paris - Vallée de la Marne (77).

**FRASQUES** Production Le Galactik Ensemble. Coproduction : Bonlieu, Scène Nationale d'Annecy, Equinoxe, Scène Nationale de Châteauroux, Plateforme 2 Pôles Cirque en Normandie / La Brèche à Cherbourg et le Cirque Théâtre d'Elbeuf, Maison de la Danse de Lyon, l'APCIAC, MC2 - Grenoble. Avec le soutien de la scène nationale de Mâcon | ARCHAOS - Marseille | du dispositif d'aide à l'insertion professionnelle Jeune Cirque National | Essieu du Batût - Murols | l'Adami dans le cadre de l'aide à la diffusion.

**EFFRACTIONS** Production administration La Camara Oscura, partenaires / coproducteurs La scène Watteau à Nogent-sur-Marne, L'EMC à Saint-Michel-sur-Orge, La Merise à Trappes, Théâtre Paul-Eluard à Choisy-le-roi. Théâtre de La Tempête - Paris.

**LA LOI DU MARCHÉ** Production Compagnie 28, Coproduction Les Plateaux Sauvages - Paris // La Maison du Théâtre et de la Danse - Epinay-sur-Seine // Le TAP - Scène Nationale de Poitiers // Le Théâtre Jean Vilar - Vitry-sur-Seine // Les 3T - Scène conventionnée de Châtellerauld // Le Moulin du Roc - Scène Nationale de Niort // Le Grand R - Scène Nationale de La Roche-sur-Yon // Le Théâtre Antoine Watteau - Nogent-sur-Marne // BRAVOH ! - Haute-Goulaine // Le Théâtre de Charleville Mézière // L'Espace Paul Jargot - Crolles. Avec le soutien du Département de Seine-Saint-Denis.

**À L'OMBRE DES GRANDS ARBRES** Production Cie illimitée, coproductions La Rose des vents, Scène nationale Villeneuve d'Ascq Lille Métropole, La Coursive, Scène nationale de La Rochelle, MAC de Créteil, Scène nationale, Le Grand Bleu, SCIN Art Enfance Jeunesse, Lille, 9-9bis, Oignies, Théâtre Antoine Watteau, Nogent-sur-Marne. Soutiens Dispositif LUMI Sacem x Association des Scènes nationales.

**LE DÎNER CHEZ LES FRANÇAIS DE VALÉRY GISCARD D'ESTAING** Production - Compagnie des Animaux en paradis Coproduction - l'ACB, Scène Nationale de Bar le Duc ; Théâtre de Charleville-Mézières ; Équinoxe, scène nationale de Châteauroux ; Théâtre de Châtillon ; Le Nouveau Relax Scène de Chaumont ; Le Salmanazar d'Épernay ; Le Carreau, scène nationale de Forbach ; La Criée, Théâtre National de Marseille ; CCAM Scène Nationale de Vandoeuvre les Nancy ; Théâtre Louis Juvet, scène conventionnée d'intérêt national de Rethel ; Le Théâtre de Rungis ; La Madeleine, scène conventionnée de Troyes ; Théâtre Romain Rolland, scène conventionnée de Villejuif. Avec l'accueil en résidence du Théâtre 13, Paris ; Les Transversales, Verdun ; Le NEST - CDN de Thionville et le Théâtre de Châtillon, le Théâtre du Train Bleu, Acmé, La Pépinière Théâtre.

**UN BATEAU** Une production de la Compagnie Sans Soucis. Coproducteurs Théâtre Municipal de Coutances, Scène Conventionnée d'Intérêt National (50), Archipel-Granville, Scène Conventionnée d'Intérêt National (50), Forum-Théâtre de Falaise (14), Théâtre à la Coque Centre National de la Marionnette à Hennebont (56), C<sup>3</sup> - Le Cube, Centre culturel Coeur de Nacre, Douvres-la-Délivrande (14), L'étincelle, Théâtre(s) de la Ville de Rouen (76). Soutiens PadLOBA, Angers (49). Le ministère de la Culture - DRAC de Normandie, le Département du Calvados, la Ville de Caen, l'ODIA Normandie. La compagnie est conventionnée par la Région Normandie.

**JÉRÉMY CHARBONNEL** Surmesures.

**HUCKLEBERRY FINN** Coproductions Théâtre Antoine Watteau, Nogent-sur-Marne Soutiens / Théâtre Romain Rolland, Scène conventionnée d'intérêt national, Villejuif / Théâtre Jean-François Voguet, Fontenay-sous-Bois / Théâtre André Malraux, Chevilly-Larue ; Soutiens Scène et Cinéma Prévert, Joinville-le-Pont / TGP, Saint-Denis.



nogent  
sur Marne